



FACTSHEET 3.0

MODULES «FINANCE»

ACC - Accounting

- Comptabilité générale de toute entreprise
- Plan comptable, Grand Livre
- Devises et paiements internationaux
- Comptes consolidés
- Compte courant et rémunération des dépôts
- Budget
- Gestion des baux et leasings
- Gestion de lettrage automatique
- Système TVA selon convenu ou reçu
- Ecriture ouverte de paiement (à partir d'un même écran, on peut saisir des paiements débiteurs, créanciers, ainsi que des écritures CG)

ACR - Accounts receivable débiteurs - (optionnel)

- Alimentation du module soit manuellement par saisie des factures soit automatiquement par remontée des données d'une application tierce de facturation

- Multi-devises
- Multi-sociétés
- Rappels
- Niveaux de pénalités
- Cession de créances
- Réception de paiement sous forme BVR, carte de crédit, proposition de paiement BPR
- Gestion des limites de crédits

ACP - Accounts payable créanciers - (optionnel)

- Alimentation du module soit manuellement par saisie simple soit par récupération des données d'une autre application
- Saisie simplifiée grâce au lecteur OCR-B
- Multi-devises
- Paiements électroniques
- Multi-sociétés
- Pré-saisie facture avant validation par responsable
- Proposition de paiement multi-sociétés

MODULES «CONTROLLING»

COM - Cost Management

- Ventilation analytique de frais généraux depuis ACC
- Contrôle et analyse de résultat au niveau d'un atelier, d'un centre de profit, d'un service interne ou de toute autre structure préalablement définie
- Contrôle des ventes par type de client, par région, par pays, par centre de profit, par collaborateur, etc...
- Contrôle budgétaire (avec ou sans portail WEB)

CAL - Cost Calculation (optionnel)

- Répartition primaire et secondaire des frais
- Multiples méthodes de calcul des coûts de revient
- Définition des coûts par centre, commande, produit, gamme de produit

MODULE «FIXED ASSETS»

- Gestion des immobilisations et des valeurs financières constitutives du bilan. Ce module s'intègre à Xpert.Finance ou s'interface avec n'importe quel logiciel comptable existant sur le marché.
- Gestion des amortissements et des intérêts selon plusieurs méthodes à choisir
- Simulation
- Ecriture automatique dans ACC
- Budget par objet

MODULE «BILLING»

- Facturation interne/externe
- Lien avec les informations débiteurs
- Lien avec la Comptabilité Générale
- BVR
- Impression d'archive
- Lettrage automatique des factures
- Cannevas pour facturation système (loyers, abonnement...)



INTEGRATION

- Architecture SOA
- Intégration dans les processus Business
- Intégration Business to Business

ENVIRONNEMENT CLIENT

Les programmes client fonctionnent exclusivement sur des clients Windows (C++). Bien entendu, nos programmes client supportent également les solutions Terminal Server. Les versions futures (dès la 4.0) de la gamme Xpert.Line ne nécessiteront plus l'installation d'un client et seront accessibles par un browser internet.

PREREQUIS HARDWARE

Poste client Windows®

- Processeur conseillé : Intel® Core 2 Duo ou plus
- Place disque : 2GB libre
- Système d'exploitation : Windows® XP Pro ou plus
- Explorer version 7.0 ou plus
- Microsoft Office : 2000 ou supérieur
- Adobe Acrobat Reader : depuis la version 5.0
- Crystal Reports : Crystal Report 11

Server Windows®

- Processeur : Intel® Core 2 Duo ou plus
- Mémoire vive : 4 GB
- Disque dur : 150 GB
- RAID 5 - Pour une performance maximale de la base de données
- File system : NTFS
- Java Virtual Machine : SUN Java Runtime Environment 1.5 (minimum update 12)

PREREQUIS SOFTWARE

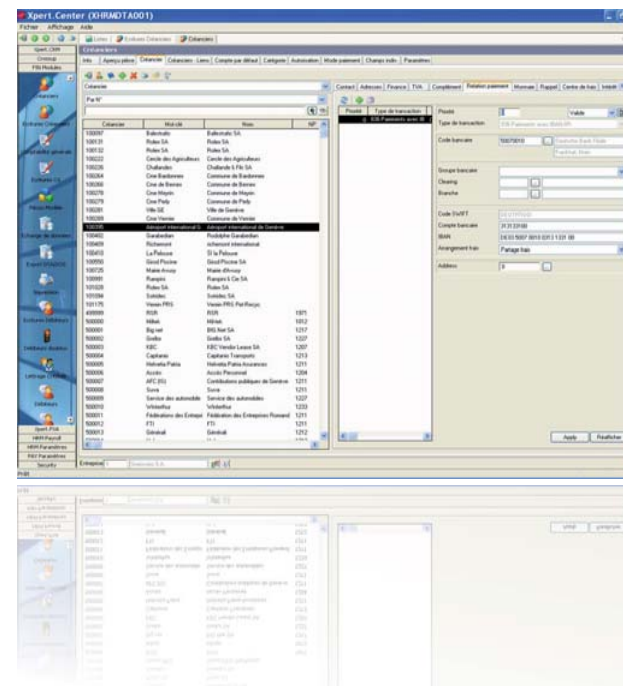
Bases de données supportées:

- IBM DB2 for I (I5/OS)
- Microsoft® SQL Serveur



Plateforme serveur :

HW	SW
Power	I5/OS V5R4, V6R1, DB2 for i
Pl. Intel	Windows Serveur



SUISSE

Ti Informatique Codi SA
Techno-Pôle 1
CH-3960 Sierre

Rte du Simplon 5
CH-1020 Renens

Tél : +41 58 666.20.20
www.ti-informatique.com

Soreco AG
Ringstrasse 7
CH-8603 Schwerzenbach
Tel. +41 58 666.36.36
www.soreco.ch

www.xpertline.com

*Ces prérequis sont mentionnés à titre informatif et peuvent changer selon le nombre d'utilisateurs